



Seltmann
Weiden

HOTEL

FINE DINING
COUP



MADE IN GERMANY

Wir produzieren in Deutschland

COUP
FINE DINING



COUP Fine Dining »Fashion«
Für den nutzenorientierten Ästheten ...

Porzeline Tischkultur auf höchstem Niveau,
vielseitig einsetzbar – und
mit einem überschaubaren Sortiment.

Der Dekor »Fashion« zeichnet eine Struktur,
die man sonst nur von
den Top Mode-Labels gewohnt ist.

COUP Fine Dining »Fashion«
For practical aesthetes ...

High-quality, versatile, porcelain tableware –
with a clearly structured product range.

*The Design »Fashion« displays a texture that is
generally exclusive to high end fashion brands.*







COUP

FINE DINING



Die flächige – fast schon
organische Formensprache,
wirkt stets edel ...

*Its flat, almost organic form,
always appears sophisticated ...*







COUP

FINE DINING



eckig
rectangular

... und bildet mit ihrer schlichten Eleganz
eine optimale Bühne
für die Speisen-Präsentation.

... while its minimalist elegance
creates a perfect surface
on which to present your food.

COUP

FINE DINING





Beim Bankett, dem Buffet, der Tafel oder dem außergewöhnlichem Event ist mit der Porzellan-Serie COUP Fine Dining alles möglich.

At a banquet, buffet, table or extraordinary event, everything is possible with the COUP Fine Dining porcelain series.





Fein reliefiert, modern interpretiert und mit den Trend-Farben versehen,
die sich zudem traumhaft kombinieren lassen.

Das ist Fashion!
Edel – bei höchster Funktionalität.

*Delicately embossed, interpreted in a modern way and designed
in contemporary colours, which are stunning to mix and match.*

*That's Fashion!
Exquisite – while maintaining perfect functionality.*



COUP FINE DINING
FASHION



»Fashion«



»Altrosa«
57270



»Türkis«
57271



»Grau«
57272



»Anthrazit«
57273



»Schwarz«
57350

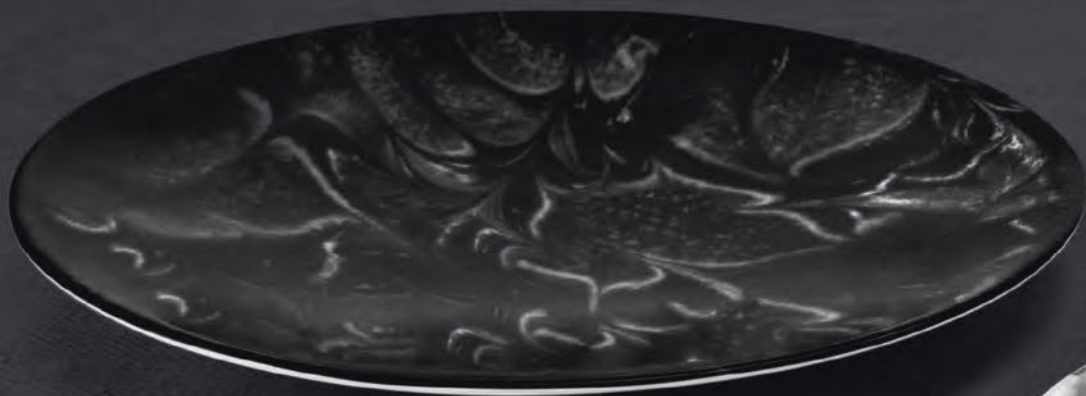






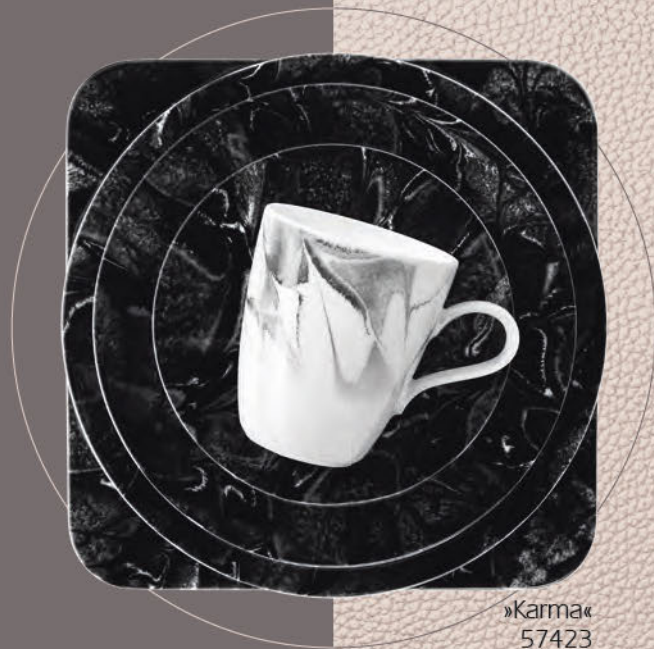






COUP

FINE DINING



»Karma«
57423

Karma reflektiert.
Der Dekor »Karma« verleitet zu einem
gedanklichen Wechselspiel zwischen
dem ›Sinn des Seins‹, dem ›eigenen Sein‹
und dem kulinarischen ›Jetzt‹.
Das Leben hält ungeahnte
Überraschungen bereit.

*Karma reflects.
The »Karma« design tempts you into a
mental interplay between the
›meaning of existence‹, your ›own existence‹
and the culinary ›now‹.
Life has unforeseen surprises in store.*



PARRINELLO
PARRINELLO

VIGNETTEN
PORZELLAN

CUSTOMISED PORCELAIN

Das individuelle, und damit unverwechselbare
Logo Ihres Hauses auf edlem Porzellan.
Nach Ihren Vorgaben fertigen wir – kostenlos und
unverbindlich – ein Angebot sowie eine
Computersimulation für Ihr Vignetten-Porzellan.
Senden Sie uns einfach Ihre Vorlagen!

*Your personal and thus distinctive
logo on fine porcelain.*

*We can provide a quote – free of charge and
obligation – and a computer simulation
for your customised porcelain.*

Send us your templates, and we'll do the rest!





| Artikelbezeichnung Description of Item | VE Items | Inhalt randvoll Volume | | Gewicht Weight | Höhe Height | | Ø*/ LxB | | Dekorausführung »Fashion« | |
|--|-------------|---------------------------|-----------------|-------------------|----------------|------------|------------------------|------------------------|------------------------------|--------|
| | | p./pc. | ltr. | | oz. | gr./gs. | mm | inch | mm | inch |
| Kaffeekanne 0,38 ltr. <i>Coffee pot / Cafetière / Caffettiera</i> | 2 | 0,40 | 13 1/3 | 384 | 122 | 4 3/4 | 91 | 3 2/3 | • | |
| Teekanne 0,65 ltr. <i>Tea pot / Théière / Teiera</i> | 2 | 0,65 | 21 2/3 | 572 | 108 | 4 1/4 | 131 | 5 | • | |
| Zuckerdose 0,26 ltr. (LIFE) <i>Sugar bowl / Sucrier / Zuccheriera</i> | 1 | 0,26 | 8 2/3 | 300 | 102 | 4 | 98 | 3 3/4 | • | |
| Milchkännchen 0,26 ltr. (LIFE) <i>Creamer / Crémier / Lattiera</i> | 1 | 0,26 | 8 2/3 | 190 | 79 | 3 | 85 | 3 1/3 | • | |
| Mocca-Obere 0,08 ltr. M5389 <i>Mocha cup / Tasse à moka / Tazza da caffè</i> | 6 | 0,08 | 2 2/3 | 121 | 51 | 2 | 67 | 2 2/3 | • | |
| Teeobertasse 0,14 ltr. (LIFE) <i>Tea cup / Tasse à thé / Tazza da thé bassa</i> | 6 | 0,14 | 4 2/3 | 77 | 43 | 1 3/4 | 89 | 3 1/2 | • | |
| Kaffee-Obere 0,19 ltr. M5389 <i>Coffee cup / Tasse à café / Tazza da thé alta</i> | 6 | 0,19 | 6 1/3 | 186 | 59 | 2 1/3 | 87 | 3 1/2 | • | |
| Cappuccino-Obere 0,22 ltr. M5389 <i>Cappuccino cup / Tasse à cappuccino / Tazza da cappuccino</i> | 6 | 0,22 | 7 1/3 | 193 | 64 | 2 1/2 | 89 | 3 1/2 | • | |
| Teeobertasse 0,28 ltr. (LIFE) <i>Tea cup / Tasse à thé / Tazza da thé bassa</i> | 6 | 0,28 | 9 1/3 | 145 | 53 | 2 | 110 | 4 1/3 | • | |
| Milchkaffee-Obere 0,35 ltr. M5389 <i>Milkcoffee cup / Tasse / Tazza da latte</i> | 6 | 0,35 | 11 2/3 | 288 | 90 | 3 1/2 | 82 | 3 1/4 | • | |
| Becher mit Henkel 0,28 ltr. M5389 Becher mit Henkel 0,38 ltr. M5389 <i>Mug with handle / Gobelet avec anse / Mug c.m.</i> | 6 1 | 0,28 0,38 | 9 1/3 12 2/3 | 274 332 | 72 103 | 2 3/4 4 | 108 90 | 4 1/4 3 1/2 | • • | |
| Kombi-Untere eckig klein 13 x 13 cm M5387** Kombi-Untere eckig groß 16 x 16 cm M5387*** <i>Saucer square / Soucoupe carré / Piattino combi quad.</i> | 6 6 | | | 161 253 | 21 25 | 3/4 1 | 132 x 132 161 x 161 | 5 x 5 6 1/3 x 6 1/3 | | • • |
| Kombi-Untere rund klein 13,5 cm M5390** Kombi-Untere rund groß 16,5 cm M5390*** <i>Saucer round / Soucoupe rond / Piattino combi rot.</i> | 6 6 | | | 152 164 | 16 19 | 2/3 3/4 | 133 164 | 5 1/4 6 1/2 | | • • |

Produktionsbedingt sind alle Angaben zu Größe, Gewicht und Volumen ca.-Angaben.
Due to production conditions all data such as size, weight and volume are approximate ones.

VE = Verpackungseinheit / package
spülmaschinenfest / dishwasher-proof | mikrowellengeeignet / microwave-proof

Form geschmacksmusterrechtlich geschützt. Technische Änderungen vorbehalten. / Form protected by design patent. Technical alterations reserved.

*ohne Henkel / Schnaupe / *without handle / spout

**passend für: Mokka-Obere 0,08 ltr. M5389, Tee-Obertasse 0,14 ltr. (LIFE) / **suitable for: Mocha cup 2 2/3 oz. M5389, Tea cup 4 2/3 oz. (LIFE)

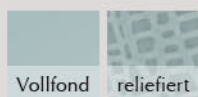
***passend für: Alle Obertassen, außer Mokka-Obere 0,08 ltr. M5389, Tee-Obertasse 0,14 ltr. (LIFE)

*** suitable for: All cups except Mocha cup 2 2/3 oz. M5389, Tea cup 4 2/3 oz. (LIFE)

Dekorausführung »Fashion«



»Altrosa«
57270



»Türkis«
57271



»Grau«
57272



»Anthrazit«
57273

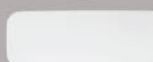
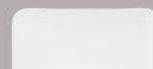
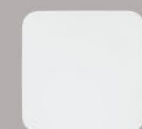


»Schwarz«
57350

| Artikelbezeichnung Description of Item | VE Items | Inhalt randvoll Volume | | Gewicht Weight | Höhe Height | | Ø*/ LxB | | Dekorausführung »Fashion« | |
|--|-------------|---------------------------|------|-------------------|----------------|-----|------------|------------|------------------------------|----------|
| | | p/pc. | ltr. | | oz. | mm | inch | mm | inch | Vollfond |
| Platzteller flach 33 cm M5380-33 <i>Showplate flat / Assiette à présentation coupel / Sottopiatto piano</i> | 4 | | | 1.255 | 19 | ¾ | 332 | 13 | | • |
| Coupteller flach 30 cm M5380 | 6 | | | 1.028 | 30 | 1 ¼ | 305 | 12 | | • |
| Coupteller flach 28 cm M5380 | 6 | | | 804 | 24 | 1 | 284 | 11 ¼ | | • |
| Coupteller flach 26 cm M5380 | 6 | | | 662 | 24 | 1 | 260 | 11 | | • |
| Coupteller flach 21,5 cm M5380 | 6 | | | 394 | 20 | ¾ | 215 | 8 ½ | | • |
| Coupteller flach 16,5 cm M5380 <i>Plate flat coup / Assiette plate coupe / Piatto piano coup</i> | 6 | | | 246 | 19 | ¾ | 165 | 6 ½ | | • |
| Coupschale 28 cm M5381 | 4 | 1,50 | 50 | 956 | 60 | 2 ½ | 281 | 11 | • | |
| Coupschale 26 cm M5381 | 6 | 1,15 | 38 ½ | 776 | 54 | 2 ¼ | 260 | 10 ¼ | • | |
| Coupschale 23 cm M5381 | 6 | 1,00 | 33 ½ | 583 | 53 | 2 | 233 | 9 ¼ | • | |
| Coupschale 20 cm M5381 | 6 | 0,74 | 24 ¾ | 429 | 55 | 2 ¼ | 200 | 7 ¾ | • | |
| Coupschale 14,5 cm M5381 <i>Bowl coup / Bol coupe / Piatto fondo - coppetta coup</i> | 6 | 0,41 | 13 ¾ | 230 | 54 | 2 ¼ | 146 | 5 ¾ | • | |
| Coupplatte 33 x 18 cm M5379 | 2 | | | 570 | 25 | 1 | 328 x 180 | 13 x 7 | | • |
| Coupplatte 40 x 25,5 cm M5379 | 2 | | | 1.004 | 25 | 1 | 407 x 259 | 16 x 10 ¼ | | • |
| Coupplatte 43 x 19 cm M5379 | 2 | | | 819 | 30 | 1 ¼ | 435 x 188 | 17 ¼ x 7 ½ | | • |
| Coupplatte 35 x 11 cm M5379 | 2 | | | 490 | 25 | 1 | 352 x 113 | 13 ¾ x 4 ½ | | • |
| Coupplatte 44 x 14 cm M5379 <i>Platter coup / Plat oval coup / Piatto ovale coup</i> | 2 | | | 616 | 22 | ¾ | 444 x 143 | 17 ½ x 5 ⅔ | | • |
| Setplatte 44 cm <i>Setplatter / Plateau pour set / Piatto set</i> | 2 | | | 610 | 22 | ¾ | 444 x 143 | 17 ½ x 5 ⅔ | | • |
| Schale hoch 0,18 ltr. <i>Bowl high / Bol haute / Bolo alto</i> | 6 | 0,18 | 6 | 140 | 60 | 2 ½ | 81 | 3 ¼ | • | |
| Schale nieder 0,21 ltr. <i>Bowl low / Bol basse / Bolo basso</i> | 6 | 0,21 | 7 | 145 | 49 | 2 | 95 | 3 ¾ | • | |
| Schüssel m. Deckel 3,00 ltr. (LIFE) <i>Covered vegetable / Soupière / Zuppiera c. cop.</i> | 1 | 3,00 | 100 | 1.665 | 161 | 6 ½ | 214 | 8 ½ | • | |
| Sauciere 0,60 ltr. (LIFE) <i>Gravy boat / Saucière / Salsiera</i> | 1 | 0,60 | 20 | 435 | 92 | 3 ⅔ | 204 x 126 | 8 x 5 | • | |
| Eierbecher mit Ablage (LIFE) <i>Egg cup A / Coquetier / Portauovo A</i> | 6 | | | 130 | 25 | 1 | 125 | 5 | • | |

COUP FINE DINING eckig

| Artikelbezeichnung Description of Item | VE Items | Inhalt randvoll Volume | | Gewicht Weight | Höhe Height | | Ø*/ LxB | | Dekorausführung »Fashion« | |
|--|-------------|---------------------------|------|-------------------|----------------|-----|------------|-------------|------------------------------|----------|
| | | p/pc. | ltr. | | oz. | mm | inch | mm | inch | Vollfond |
| Coupteller flach eckig 29 x 29 cm M5383 | 4 | | | 1.430 | 32 | 1 ¼ | 292 x 292 | 11 ½ x 11 ½ | | • |
| Coupteller flach eckig 26 x 26 cm M5383 | 6 | | | 998 | 26 | 1 | 260 x 260 | 10 ¼ x 10 ¼ | | • |
| Coupteller flach eckig 22 x 22 cm M5383 | 6 | | | 692 | 26 | 1 | 220 x 220 | 8 ⅔ x 8 ⅔ | | • |
| Coupteller flach eckig 16,5 x 16,5 cm M5383 <i>Plate flat coup square / Assiette plate coupe carré / Piatto piano quadro coup</i> | 6 | | | 284 | 18 | ¾ | 164 x 164 | 6 ½ x 6 ½ | | • |
| Coupschale eckig 26 x 26 cm M5384 | 4 | 1,00 | 33 ½ | 1.090 | 61 | 2 ½ | 259 x 259 | 10 x 10 | • | |
| Coupschale eckig 22 x 22 cm M5384 | 6 | 0,63 | 21 | 619 | 54 | 2 ¼ | 218 x 218 | 8 ⅔ x 8 ⅔ | • | |
| Coupschale eckig 17,5 x 17,5 cm M5384 | 6 | 0,33 | 11 | 367 | 47 | 1 ¾ | 174 x 174 | 6 ¾ x 6 ¾ | • | |
| Coupschale eckig 13 x 13 cm M5384 <i>Bowl coup square / Bol coupe carré / Piatto fondo - coppetta quadro/a coup</i> | 6 | 0,20 | 6 ⅔ | 184 | 49 | 2 | 127 x 127 | 5 x 5 | • | |
| Coupteller flach rechteckig 35 x 20 cm M5385 <i>Plate flat coup rectangular / Assiette plate coupe rectangulaire / Piatto piano rettangolare coup</i> | 2 | | | 1.077 | 32 | 1 ¼ | 355 x 203 | 14 x 8 | | • |
| Coupschale rechteckig 25,5 x 18 cm M5386 <i>Bowl coup rectangular / Bol coupe rectangulaire / Piatto fondo rettangolare coup</i> | 2 | 0,25 | 8 ½ | 674 | 58 | 2 ¼ | 259 x 178 | 10 x 7 | • | |
| Coupplatte rechteckig 38 x 14 cm M5388 <i>Platter coup rectangular / Plat coup rectangulaire / Piatto piano rettangolare coup</i> | 2 | | | 756 | 25 | 1 | 385 x 142 | 15 x 6 | | • |





Seltmann
Weiden

HOTEL



Porzellanfabriken Christian Seltmann GmbH
Postfach 2040 | 92610 Weiden/Germany
Tel: +49(0)961/204-0
Fax +49(0)961/204-119
E-Mail: hotel@seltmann.com

hotel.seltmann.com



Ihr Fachhändler / *your dealer:*

045.00x17_sh_pr_7,5'_P

MADE IN GERMANY

Wir produzieren in Deutschland